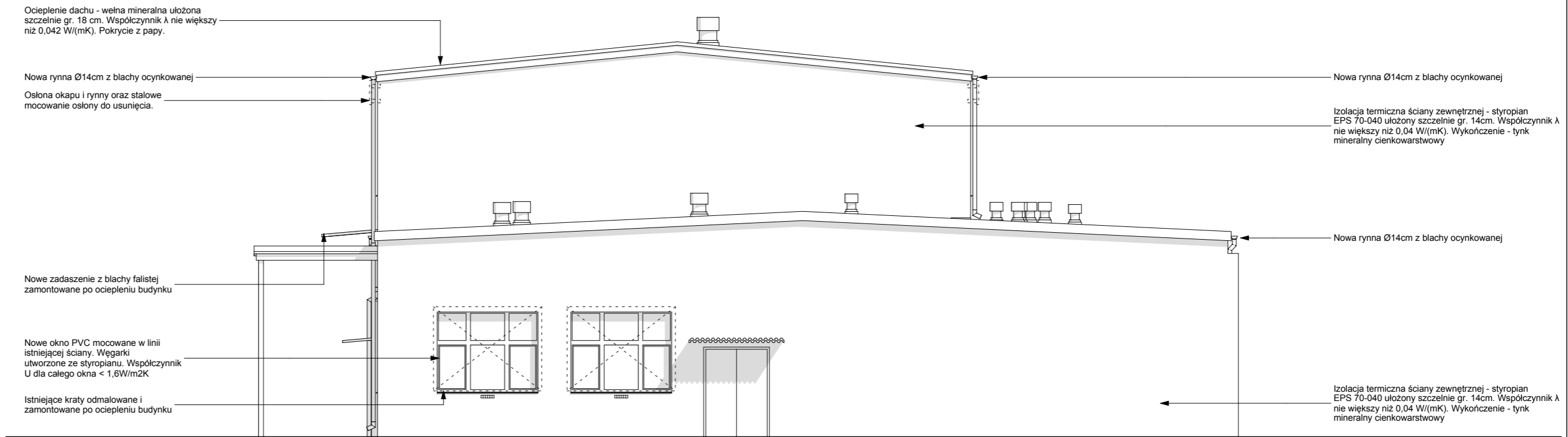


Elewacja południowa



Elewacja północna

PRACOWNIA PROJEKTOWA DANUTA GRUŻEWSKA ZASTRZEGA PRAWA AUTORSKIE ZGODNIE Z USTAWĄ O PRAWIE AUTORSKIM I PRAWACH POKREWNYCH Z DNIA 04.02.1994 (Dziennik Ustaw nr 24 poz. 83 z dnia 23.02.1994). WYKORZYSTYWANIE I KOPIOWANIE TEGO PROJEKTU ORAZ WPROWADZANIE ZMIAN W PROJEKCIE BEZ WIEDZY I ZGODY AUTORA JEST ZABRONIONE.

UWAGI:  
PRZED PRZYSTĄPIENIEM DO ROBÓT BUDOWLANYCH, WYKONAWCA JEST ZOBOWIĄZANY DO SPRAWDZENIA WYMIARÓW W NATURZE. W PRZYPADKU JAKICHKOLWIEK ROZBIEŻNOŚCI I RÓŻNIC MIĘDZY PROJEKTEM A STANEM ISTNIEJĄCYM NALEŻY POINFORMOWAĆ ARCHITEKTA PROWADZĄCEGO PROJEKT.  
W SPRAWACH NIE OKREŚLONYCH DOKUMENTACJĄ OBOWIĄZUJĄ:

- PRAWO BUDOWLANE
- WARUNKI TECHNICZNE JAKIM POWINNY ODPOWIEDAĆ BUDYNKI I ICH USYTUOWANIE
- WARUNKI TECHNICZNE WYKONANIA I ODBIORU ROBÓT BUDOWLANO - REMONTOWYCH (WG. MB I ITB)
- WYTYCZNE, INSTRUKCJE, ŚWIADECTWA DOPUSZCZENIA, ATESTY ITB, WARUNKI TECHNICZNE PRODUCENTÓW

Pracownia Projektowa Danuta Grużewska  
ul. Wileńska 5/4 73-110 Stargard Szczeciński  
tel: 502 064 438  
e-mail: d.gruzewska@wp.pl

PROJEKTOWAŁ: mgr inż. arch. PAWEŁ JACKOWSKI			NR UPRAWNIENI: 7/ZPOIA/ OKK/2007			PODPIS: mgr inż. arch. DOMINIKA JACKOWSKI			DATA: LIPIEC 2013			NR RYSUNKU: 13			ZMIANA:		
PROJEKT:			TERMOMODERNIZACJA BUDYNKU WARSZTATOWEGO			INWESTOR:			TYTUŁ RYSUNKU:			SKALA:					
ZESPOŁU SZKÓŁ PONADGIMNAZJALNYCH W NOWOGARDZIE			72-200 Nowogard, ul. Ks. J. Poniatowskiego 21			Powiat Goleniowski ul. Dworcowa 1, 72-100 Goleniów			Elewacja południowa i północna - Projekt			1:100					